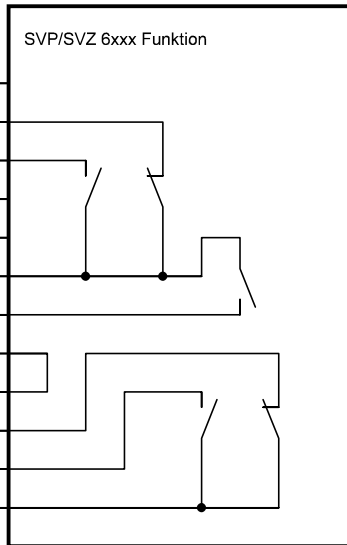


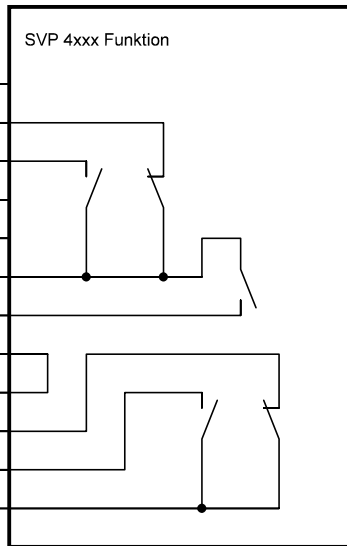
Arbeitsstrom = NO / Ruhestrom = NC

Netzteil
12 VDC
oder
24 VDC
stabilisiert

- schwarz GND
- braun "Steuerfalle ein", NC
- rosa/grau "SVP entriegelt", NO
- rot Drücker einkuppeln über GND Kontakt / Arbeitsstrom = NO / Ruhestrom = NC
- weiss +12 VDC oder +24 VDC (stabilisiert)
- gelb "SVP entriegelt" und "Steuerfalle ein" und Zylinderkontakt, C
- grün Zylinderkontakt, NO
- grau Sabotagelinie
- rosa Sabotagelinie
- rot/blau "SVP verriegelt", NC
- blau "Drücker betätigt", NO
- violett "SVP verriegelt" und "Drücker betätigt", C



- schwarz GND
- braun "Steuerfalle ein", NC
- rosa/grau "SVP entriegelt", NO
- rot Frei
- weiss +12 VDC oder +24 VDC (stabilisiert)
- gelb "SVP entriegelt" und "Steuerfalle ein" und Zylinderkontakt, C
- grün Zylinderkontakt, NO
- grau Sabotagelinie
- rosa Sabotagelinie
- rot/blau "SVP verriegelt", NC
- blau "Drücker betätigt", NO
- violett "SVP verriegelt" und "Drücker betätigt", C



Änderungen		Datum	Name	Bezeichnung: Blockschaltbild SVP/SVZ 6XXX / SVP 4XXX	Blattzahl:
Datum	Name	gez.:	03.05.2017		JNA
16.04.2020	JNA	gepr.:			Blatt-Nr.:

1

2

3

4